

会員の皆さんは全福センターのメニューもご利用できます!

自治体などが支援する安心でお得な福利厚生制度を全国各地の『中小企業勤労者福祉サービスセンター』が提供しています。『中小企業勤労者福祉サービスセンター』の団体名称はさまざまです。一般的には(対象エリア名)+「サービスセンター」や「共済会」、「互助会」の名称で活動しています。また、サービスセンターの全国事務局である一般社団法人 全国中小企業勤労者福祉サービスセンター(略称:全福センター)は、全国のサービスセンターの事務局として全国でご利用いただける施設やサービスのメニューを提供し、会員の皆さんにご利用いただいています。

全福センターからの主なご提供メニュー(抜粋)

従業員の皆様へは



感染症予防



余暇関連



防災商品



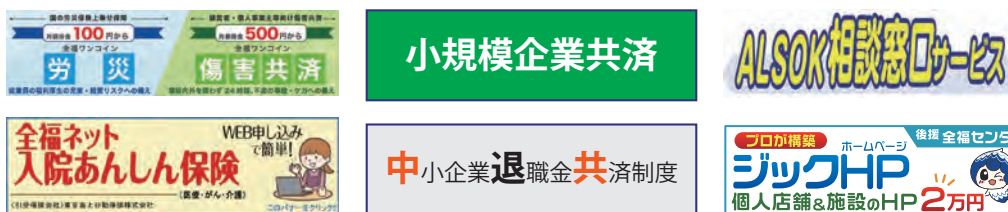
健康関連



自己啓発



経営者の皆様へは



一般社団法人
全国中小企業勤労者福祉サービスセンター
[略称:全福センター]

〒105-0011 東京都港区芝公園2-6-15
黒龍芝公園ビル西館2階
TEL 03-3433-2948 FAX 03-3433-2859

http://www.zenpuku.or.jp

設立:平成6年8月25日



お問い合わせは



豊田市勤労者サービスセンター
[愛称:ワークフレンドとよた]

〒471-8501 愛知県豊田市西町3-60
豊田市役所西庁舎3階
TEL 0565-35-4470
FAX 0565-35-4475

https://workfriend.zenpuku.or.jp/



中小企業勤労者福祉事業のご案内

中小企業で働く皆さん! 安心でお得な福利厚生で 「働き方改革」をサポートします



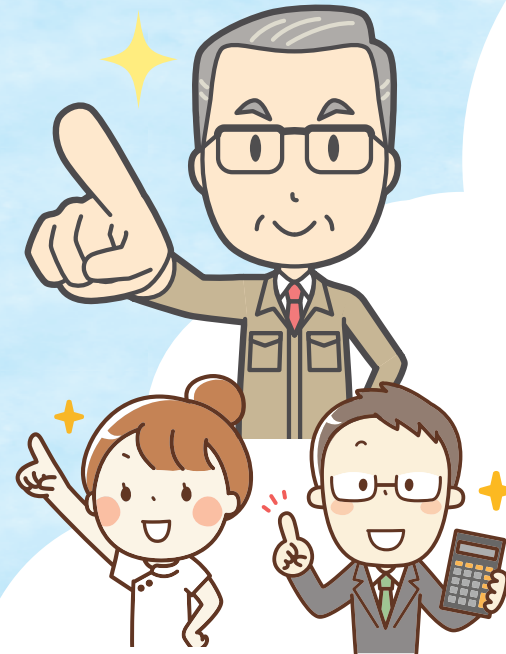
一般社団法人 全国中小企業勤労者福祉サービスセンター [略称:全福センター]

これからは「働き方改革+魅力ある福利厚生」が
人材確保の決め手です！

安心でお得な福利厚生サービスを提供している各地の
中小企業勤労者福祉サービスセンター（共済会、
互助会等含む）を
ご活用下さい。

中小企業で働く皆さんに充実した福利厚生サービス
を提供するために、地域の自治体などが中心となって
行う事業が中小企業勤労者福祉事業です。

従業員だけでなく、経営者の皆さんにもメリットが
いっぱい。国や自治体などが支援する安心でお得な
福利厚生制度への加入をぜひご検討ください。



どうしてメリットがいっぱいあるの

- サービスセンターは国が都道府県を通して**全国の市区町村を支援**して設立された**非営利団体**です。
- サービスセンターは会員制です。**会員同士が相互に支えあう共済事業**を行なっています。
- 独自では難しい福祉事業を、より**多くの方が加入**することで**スケールメリット**を実現しています。

経営者のメリット

- 福利厚生サービスの導入で、**安定的な人材確保**と**定着率向上**が期待できます。
- 入会金や会費など**事業主が負担する費用は全額損金扱い**となります。
- 事業の企画・募集はサービスセンターが行いますので、**会社の事務負担は最小限**です。

従業員のメリット(代表的な5つのサービス) ※サービス内容は各センターによって異なります。

会員

サービスセンター

中小企業で独自では実施しにくい
「慶弔共済給付」や
地域のニーズに対応した
「**地域密着型メニュー**」などを
提供しています。

全福センター

全国にある宿泊施設やレジャー施設のほか、
健康・育児・介護等の生活サポートメニュー
など**全国で使えるメニュー**を揃え、いつ
でもどこからでもご利用できるインター
ネット経由のメニューも数多くあります。

1 慶弔共済

結婚・出産・入学祝金や、
入院見舞金などを
受け取れます。

(例)	
入学祝金	1,000円~10,000円
勤続祝金(10年)	1,000円~10,000円
死亡弔慰金	25,000円~750,000円
住宅災害見舞金	30,000円~150,000円



2 余暇活動関連

宿泊施設やレジャー施設
など提携施設の利用割引
が受けられます。
また独自ツアーの実施も
ございます。

(例)
ディズニーバスツアー
フルーツ狩りツアー



3 健康関連

スポーツ施設との提携割引や、
健康診断や人間ドック等の
利用助成もあります。

(例)
健康診断補助
人間ドック助成
インフルエンザ予防接種助成



4 財産形成・老後生活の安定

財産形成制度の紹介や
セミナーなども開催
しています。

(例)
セカンドライフセミナー
終活セミナー



5 自己啓発

通信講座の提携割引やカルチャーセンターなどへの
費用の一部を助成しています。

(例)
国家資格取得講座助成

